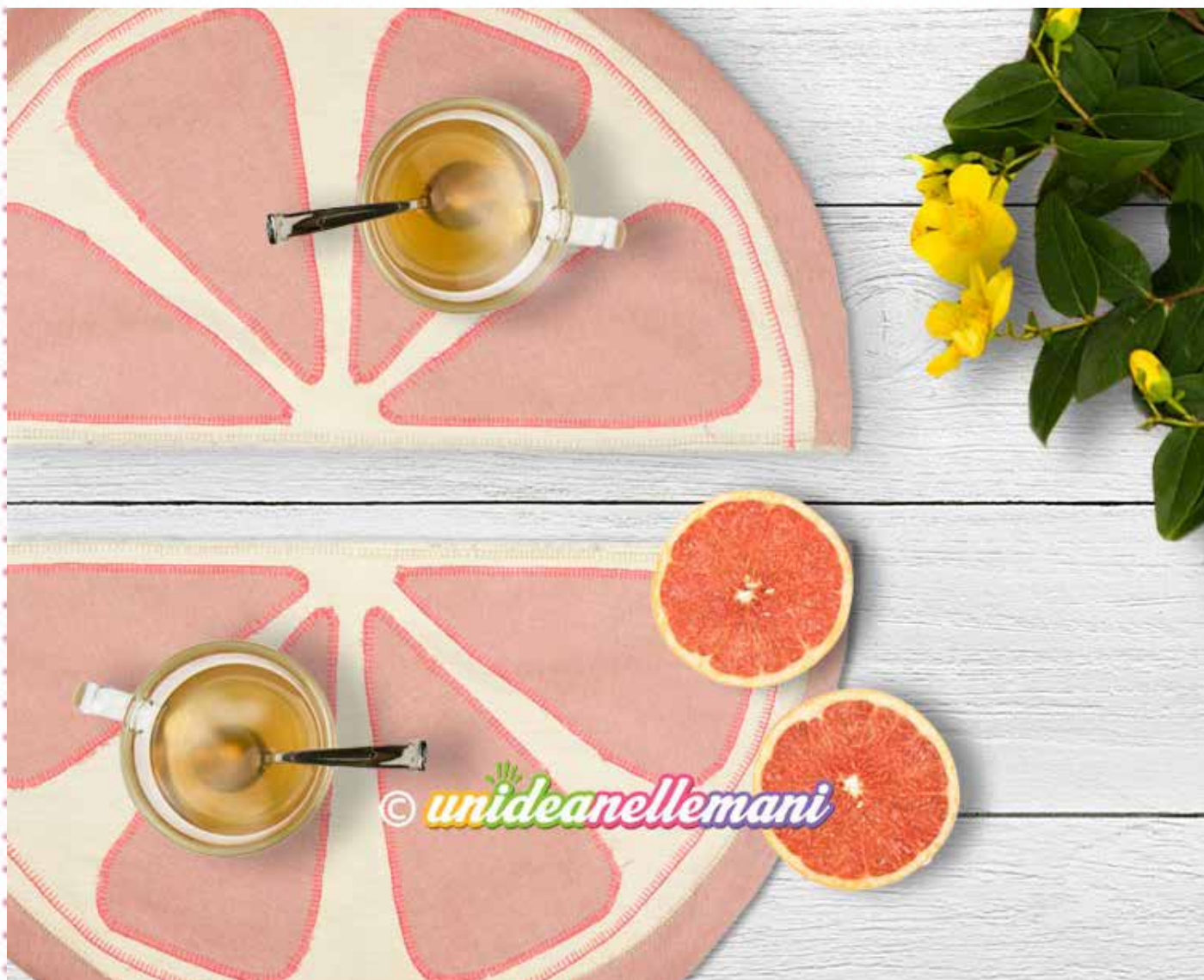


Tovaglietta Americana Agrumi



Ecco una bellissima tovaglietta all'americana da realizzare con le tua mani. Puoi utilizzarla per la colazione, la merenda, il momento del tè o per la tisana e in tutti quei casi in cui serve stendere sul tavolo qualcosa di carino e allegro su cui appoggiare una tazza o un piatto.

Può essere fatta singolarmente o a coppie, da differenziare in base ai colori e dato che la singola tovaglietta rappresenta la metà di un frutto, nel momento in cui ne avvicinerete due, magicamente verrà ricreato l'intera fetta. Simpatica, vero?

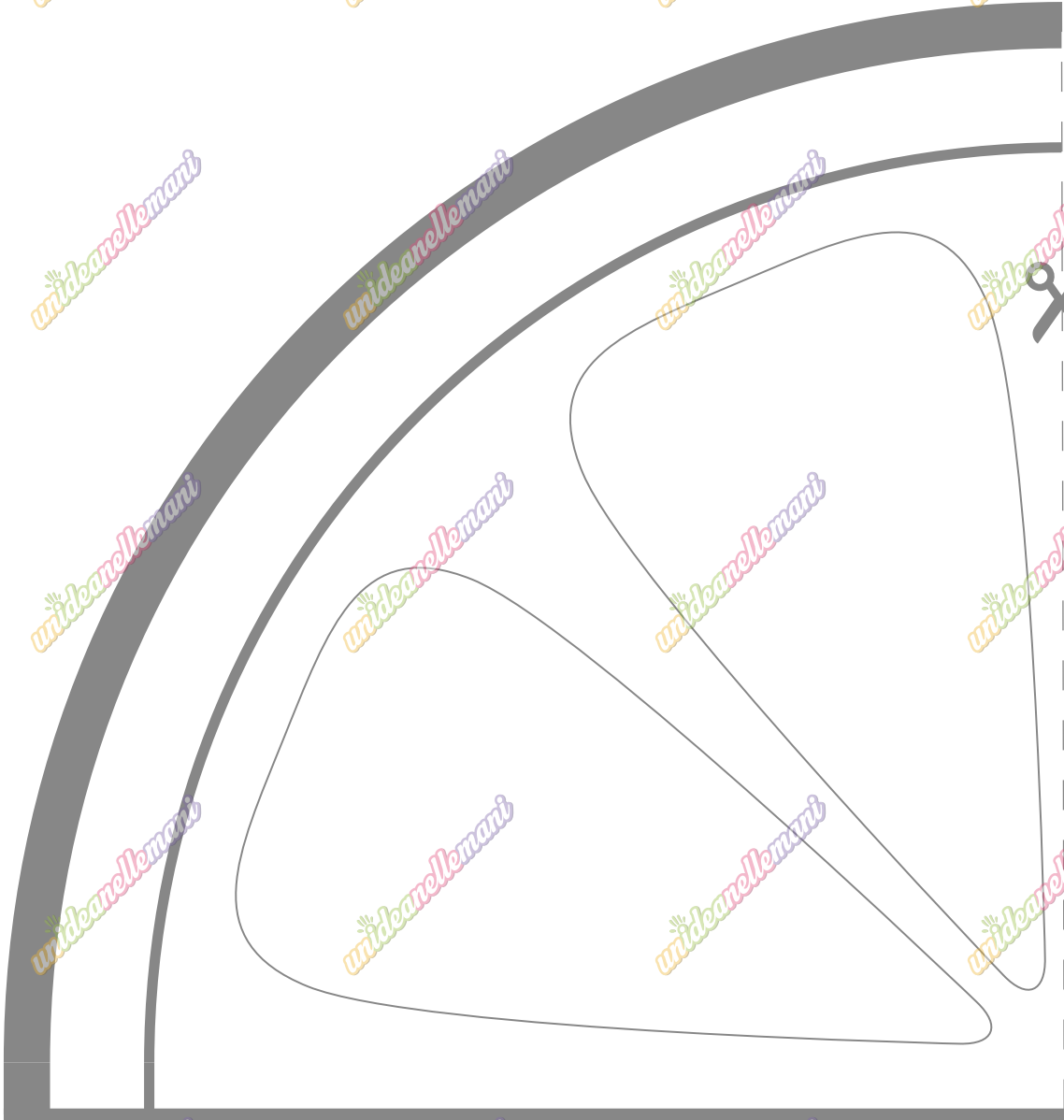
E se fatta per le amiche può rappresentare anche un'utile idea regalo!

Ecco come farla.

Cartamodello Tovaglietta a Spicchio

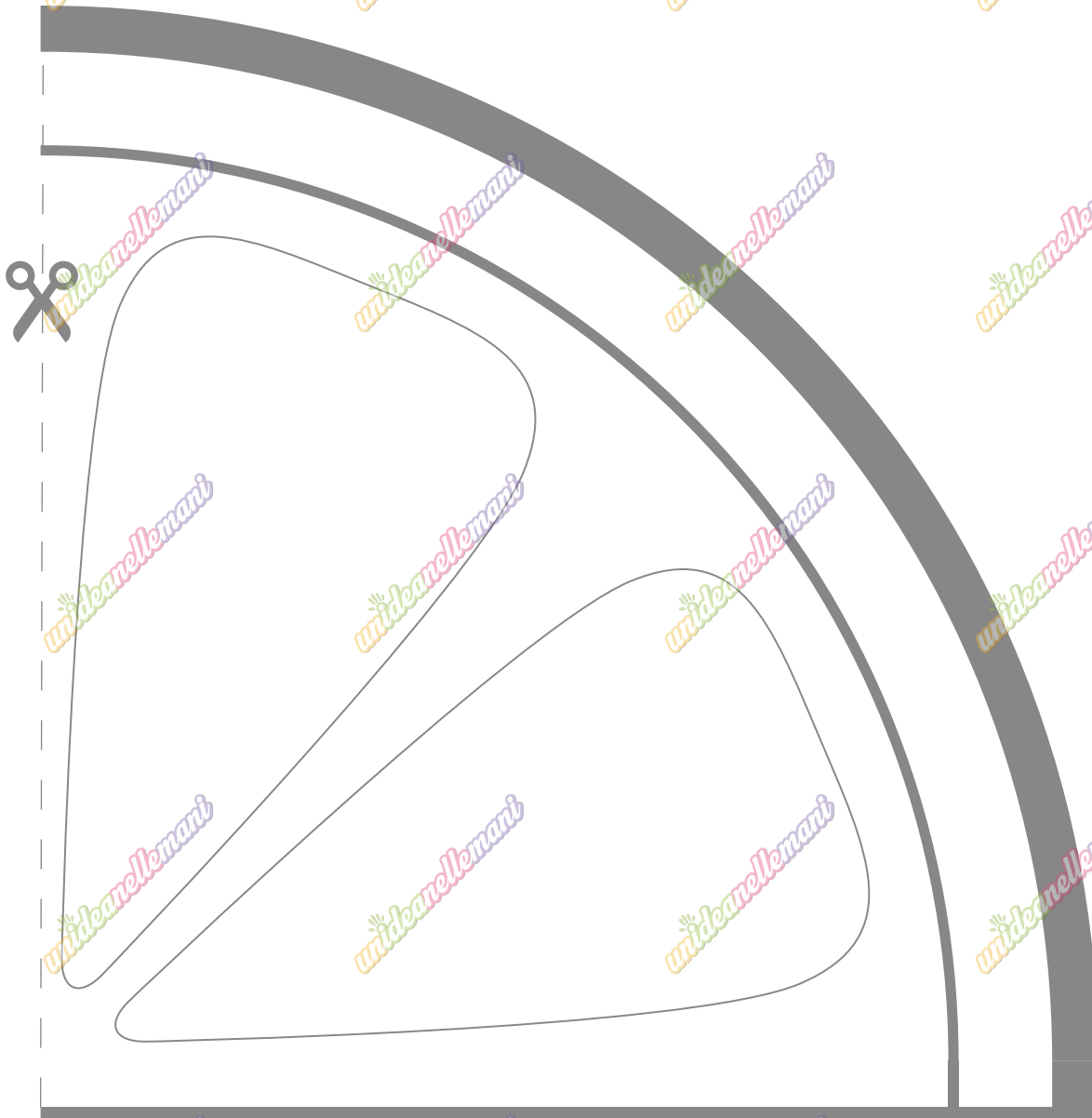
1

NON ALTERARE O ELIMINARE LE ATTRIBUZIONI DI COPYRIGHT-WWW.UNIDANELLEMANI.IT
VIETATA LA RIPRODUZIONE



2

Cartamodello Tovaglietta a Spicchio

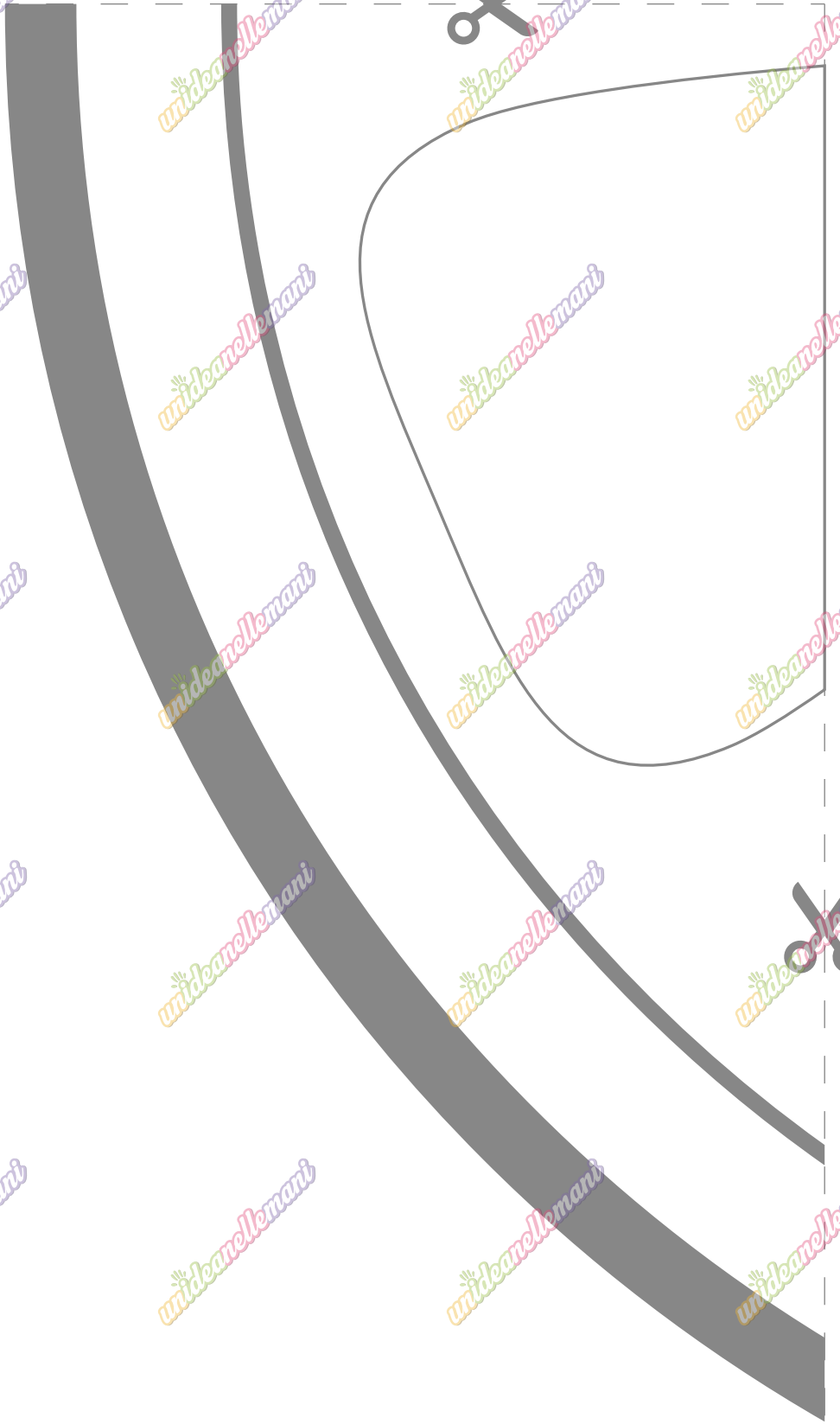


NON ALTERARE O ELIMINARE LE ATTRIBUZIONI DI COPYRIGHT-WWWWIDANELEMANI.IT

VIETATA LA RIPRODUZIONE

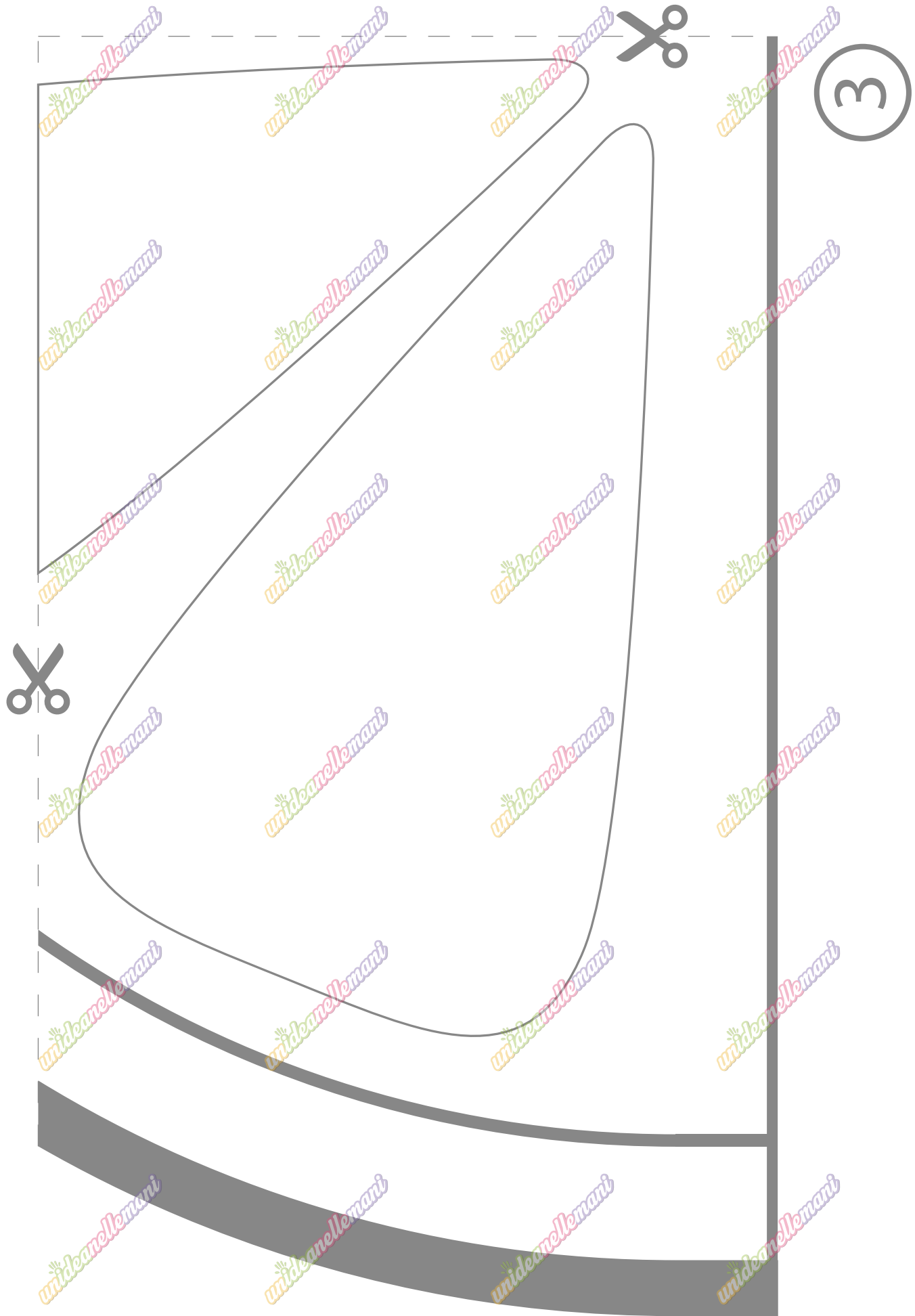
Cartamodello Tovaglietta a Spicchio

1



NON ALTERARE O ELIMINARE LE ATTRIBUZIONI DI COPYRIGHT-WWW.UNIDEANELLEMANI.IT

VIETATA LA RIPRODUZIONE



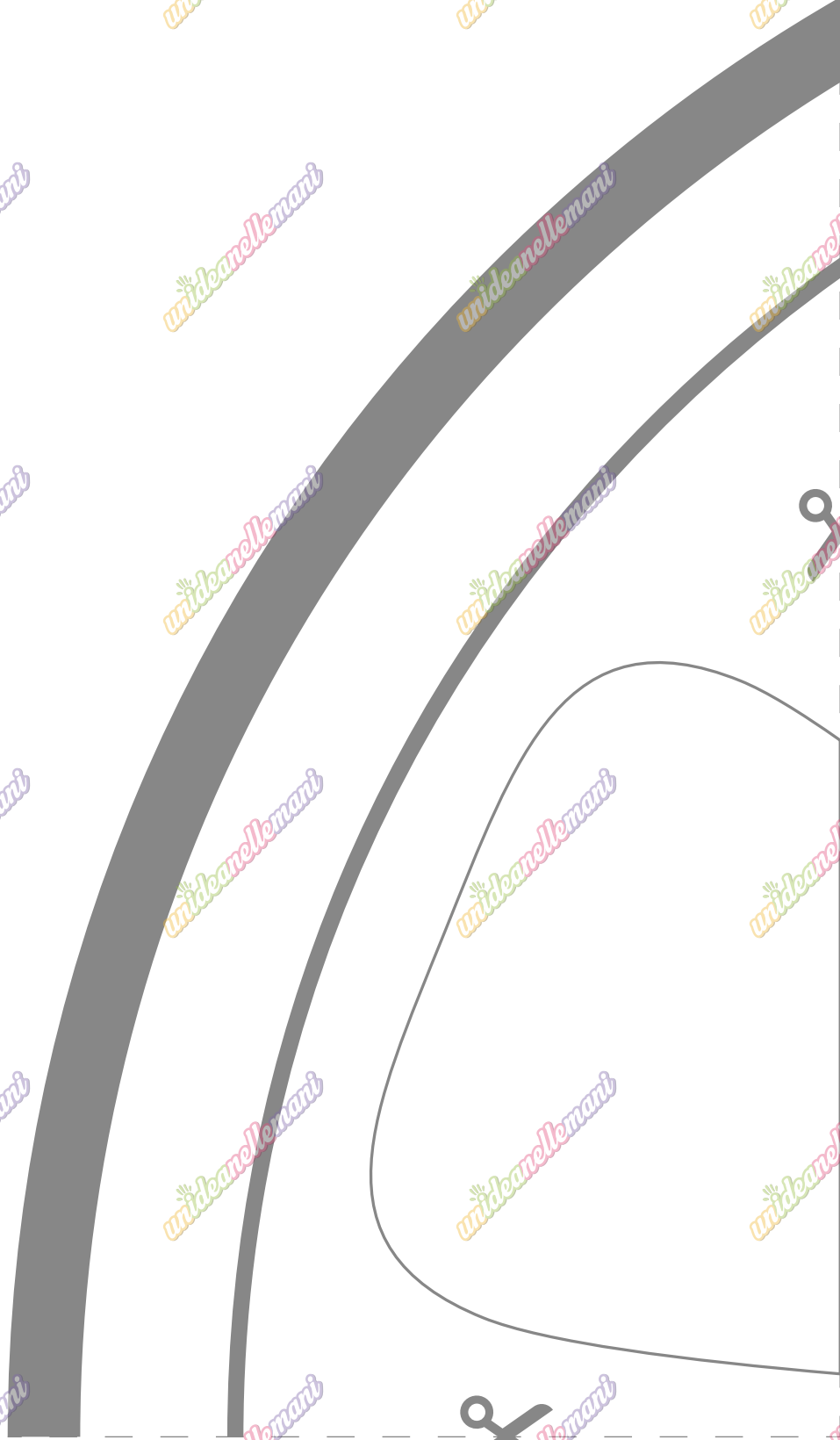
Cartamodello Tovaglietta a Spicchio

NON ALTERARE O ELIMINARE LE ATTRIBUZIONI DI COPYRIGHT-WWW.UNIDEANELLEMANI.IT

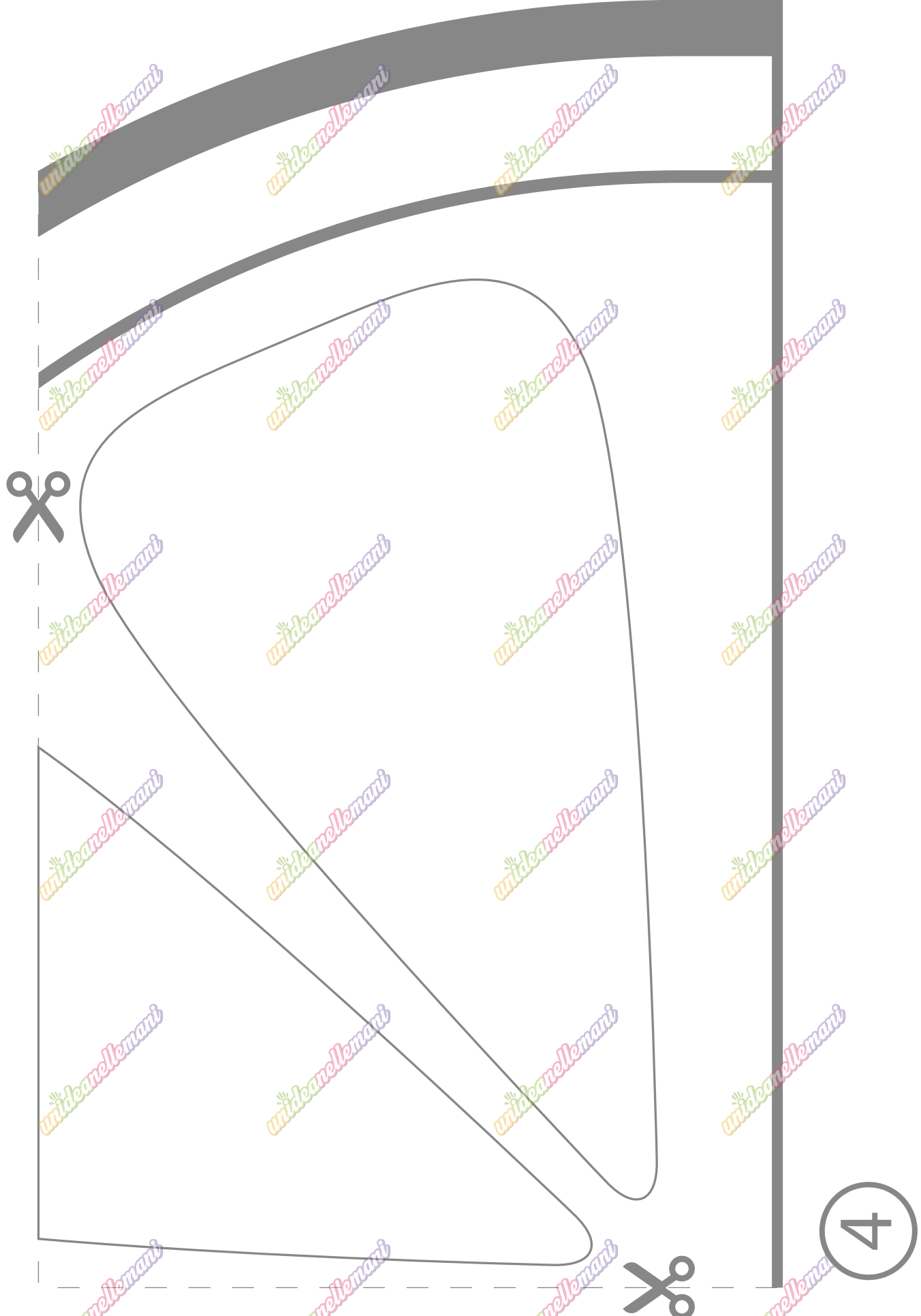
VIETATA LA RIPRODUZIONE

Cartamodello Tovaglietta a Spicchio

2



NON ELIMINARE O ELIMINARE LE ATTRIBUZIONI DI COPYRIGHT-WWW.UNIDENNELLEMANI.IT
VIETATA LA RIPRODUZIONE

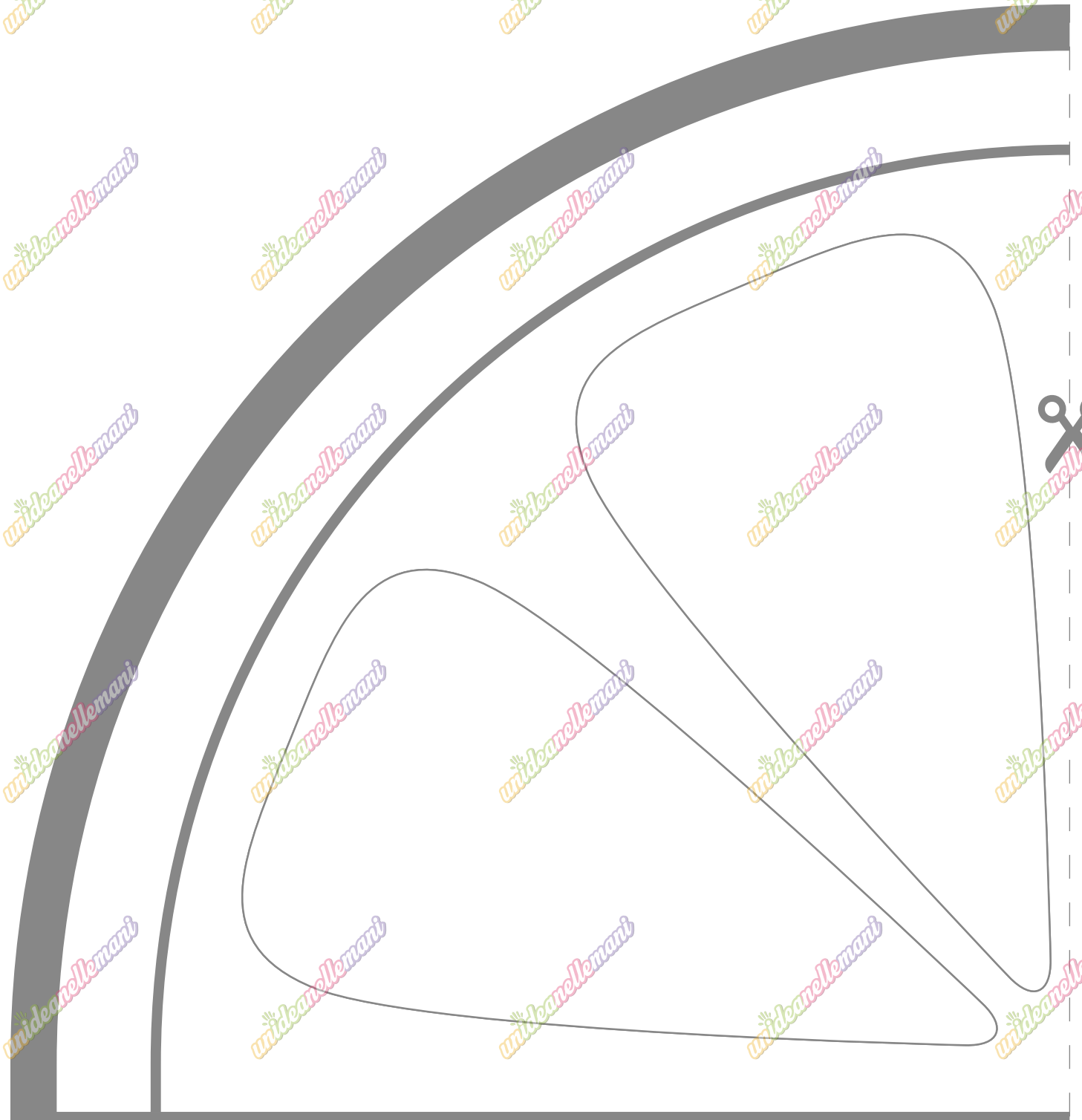


Cartamodello Tovaglietta a Spicchio

NON ELTERRE O ELIMINARE LE ATTRIBUZIONI DI COPYRIGHT-WWW.UNIDANELLEMANI.IT
VIETATA LA RIPRODUZIONE

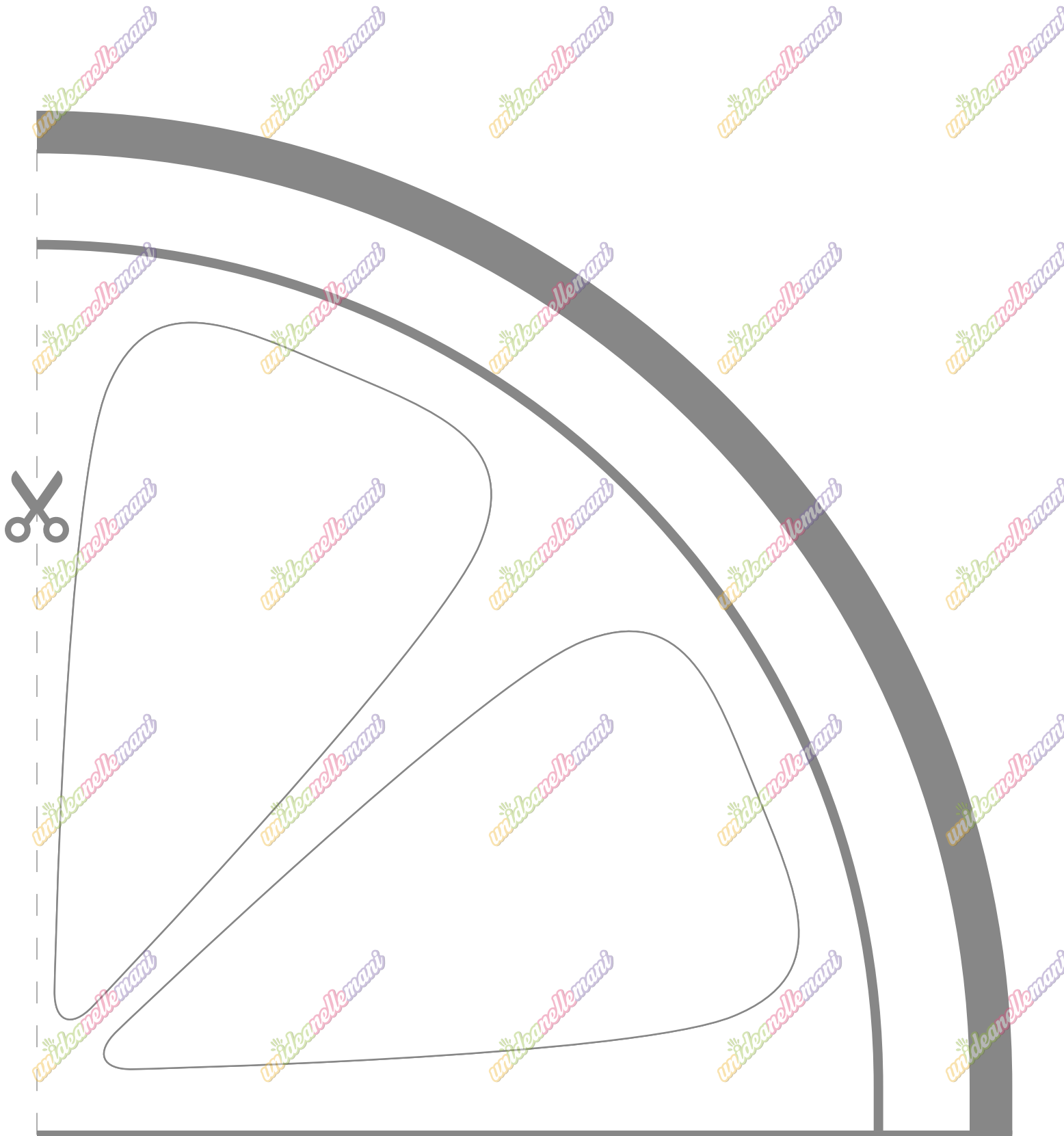
Cartamodello Tovaglietta a Spicchio

1



2

Cartamodello Tovaglietta a Spicchio



NON ALTERARE O ELIMINARE LE ATTRIBUZIONI DI COPYRIGHT-WWW.UNIDEANELLEMANI.IT

VIETATA LA RIPRODUZIONE

Tovaglietta - Tutorial



1

Materiale occorrente:

- stoffa di cotone rosa
- stoffa di cotone bianco
- filo rosa e bianco
- forbici



2

Tagliare 1 semicerchio sulla stoffa bianca come da cartamodello



3

Tagliare 1 semicerchio sulla stoffa bianca come da cartamodello

Tovaglietta - Tutorial



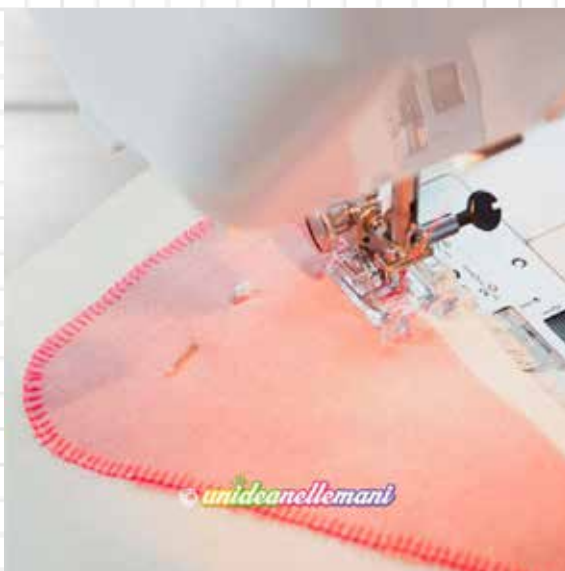
4

Tagliare 4 triangoli con gli angoli stondati come da cartamodello



5

Alla fine del taglio avremo 2 semicerchi rosa, 1 bianco e 4 spicchi rosa da posizionare e distribuire equamente sul semicerchio bianco.



6

Cucire i quattro spicchi sul semicerchio bianco equamente distribuiti, utilizzando un filo rosa contrastante e un punto ricamo a piacere (io ho usato il punto festone).

Tovaglietta - Tutorial



7

Posizionare il semicerchio bianco sopra uno dei due semicerchi di stoffa rosa.



8

Cucire, sempre con punto ricamo, il semicerchio bianco al quello rosa con due cuciture, una a un paio di centimetri dal bordo e una sul bordo.



9

Posizionare il semicerchio rosa unito a quello bianco sopra l'altro semicerchio rosa, dritto contro dritto.

Tovaglietta - Tutorial



10

Cucire i due semicerchi rosa sul bordo lasciando uno spazio per rovesciarla.



11

Rovesciare la tovaglietta sul dritto e chiudere l'apertura.



12

Stirare la tovaglietta. La tovaglietta è terminata.

Tovaglietta - Tutorial

